



Reporte de *Sostenibilidad 2022*





Índice



Carta de nuestro máximo representante de la empresa

1



Sobre nuestro reporte

2



¿Quiénes somos?

3



Nuestro enfoque en sostenibilidad

4



Nuestra gestión económica

5



Nuestra gestión ambiental

6



Nuestra gestión social

7



Índice de contenidos GRI

8



1



**Carta de nuestro
máximo representante
*de la empresa***

Mensaje de nuestro *Presidente*

(Contenido 2-22)



Ing. Juan Carlos Paiz
PRESIDENTE

En Panifresh creemos que la pasión es el principal ingrediente para hacer un "buen pan" y estamos comprometidos con la mejor calidad y el cumplimiento de los estándares de sostenibilidad de la industria.

Tenemos más de 30 años de experiencia en la entrega de productos de panadería y pastelería de alta calidad, en las regiones de: Centroamérica, el Caribe y México. Nuestra trayectoria, nos ha llevado a abrir operaciones en Guatemala y Costa Rica para abastecer las necesidades de la región. Además de expandirnos a México y Estados Unidos.

Creemos que el ser humano es el centro de nuestra organización, y a través de nuestra cultura buscamos ayudar a nuestros colaboradores, sus familias y así hacer país. Esto lo hacemos por medio de iniciativas de nutrición y educación donde generamos un impacto positivo.

En Panifresh estamos comprometidos con la sostenibilidad y es por esto que orientamos todas nuestras acciones al fortalecimiento de nuestro equipo, la calidad de nuestros productos, las comunidades que nos rodean, y el cuidado del medio ambiente. Nuestra estrategia de sostenibilidad incluye desde acciones del día a día en lo interno de nuestras operaciones, la colaboración

con organizaciones que se identifican con nuestros valores y creencias, hasta trabajar con nuestros proveedores y clientes para que toda la cadena de valor sea sostenible.

Cada día avanzamos más hacia ser la planta más grande y sostenible de Latino América. Por lo que siempre buscamos la mejora continua y contamos con mediciones anuales que nos ayudan a identificar nuestras áreas de mejora e invitamos a nuestro equipo a que siempre esté preparado para trabajar con la mejor actitud y pasión que nos caracteriza.

Agradecemos a quienes se han unido a nuestros esfuerzos, ya que todas estas acciones están haciendo la diferencia para que podamos seguir avanzando hacia nuestras metas.

Porque en Panifresh, no solo hacemos productos de panadería y pastelería, sino que sabemos que siendo familia trabajamos mejor y que construyendo mejores seres humanos es como se hace país.



2



Sobre nuestro
reporte



Sobre nuestro *reporte*

Contenido 2-2, Contenido 2-3

El presente informe de sostenibilidad representa el primero que realiza Panifresh, lo que marca un hito significativo en nuestro compromiso con la transparencia y la responsabilidad corporativa. El informe abarca el periodo comprendido del año 2022 en nuestra casa matriz ubicada en Guatemala. Este periodo, representa el año fiscal de Panifresh y engloba las actividades y desempeño sostenible de la empresa durante dicho lapso.

El informe se ha preparado en concordancia con las directrices y principios de la Global Reporting Initiative (GRI) para la elaboración de informes de sostenibilidad (Referenciado).

Panifresh tiene la intención de presentar informes de sostenibilidad de manera periódica. También esperamos incluir gradualmente nuestras plantas ubicadas en diferentes países, ya que esta primera edición marca el inicio de un proceso continuo de rendición de cuentas en relación con nuestras prácticas y compromiso con la sostenibilidad.

Para cualquier pregunta, comentario o inquietud relacionada con este informe de sostenibilidad o cualquier aspecto de nuestras prácticas sostenibles, puedes contactarnos a través de nuestra persona designada en temas de sostenibilidad:

Nombre: Diego De la Roca

Cargo: Supervisor de Medio Ambiente y Sostenibilidad

Correo electrónico:

esteban@panifresh.com

Teléfono: 2427-6262

Valoramos la retroalimentación de nuestros grupos de interés y nos comprometemos a seguir mejorando nuestro desempeño sostenible, en línea con nuestras políticas y metas establecidas. Agradecemos el interés en conocer más sobre nuestros esfuerzos en materia de sostenibilidad y esperamos recibir comentarios para seguir avanzando juntos hacia un futuro más sostenible.



3



¿Quiénes
SOMOS?

¿Quiénes SOMOS?

Contenido 2-1, Contenido 2-6



Somos una empresa guatemalteca constituida en 1996 como una sociedad anónima, dedicada a la producción y comercialización de alimentos. Ofrecemos una variedad de productos congelados, dulces y salados, listos para consumir. Atendemos diversos mercados, incluyendo restaurantes, franquicias, marcas exclusivas y otros clientes especiales. Nuestra cadena de suministro abarca desde la adquisición de ingredientes hasta la distribución de nuestros productos a través de una red de socios comerciales o directamente a nuestros clientes.

Nuestra casa matriz al igual que nuestra planta de producción se encuentra ubicada en **Avenida Mariscal 21-80 zona 11, Ciudad de Guatemala, Guatemala.**

Contamos con varias líneas de producción, las cuales incluyen: Pan, English Muffin, Pan Artesanal, Tortilla, Flatbread, Pastelería, Croissant, Churro, Pie, Masas para Pizza y dietas especiales.

Además, contamos con una bodega de producto congelado y materia prima en el **Complejo Industrial UNISUR, de Villa Nueva, Guatemala.**

Nuestra filosofía y valores

Somos familia desde nuestro inicio, y hemos promovido una cultura de compartir y difundir nuestra razón de ser, transmitiendo los valores fundamentales que guían nuestras acciones diarias dentro y fuera de la organización.

NUESTRA RAZÓN DE SER

Hacer alianzas estratégicas para reinventar con pasión el bienestar

NUESTRO SUEÑO

Generar experiencias que trasciendan

NUESTRO PROPÓSITO

Demostramos que la confianza transforma al mundo.

NUESTROS VALORES



Honestidad



Confianza



Optimismo



Respeto



Responsabilidad

NUESTRO SECRETO:
Nuestro equipo.

Somos un grupo de personas con capacidades únicas, comprometidas hasta el alma con ser panaderos y hacer el mejor producto para nuestros clientes.



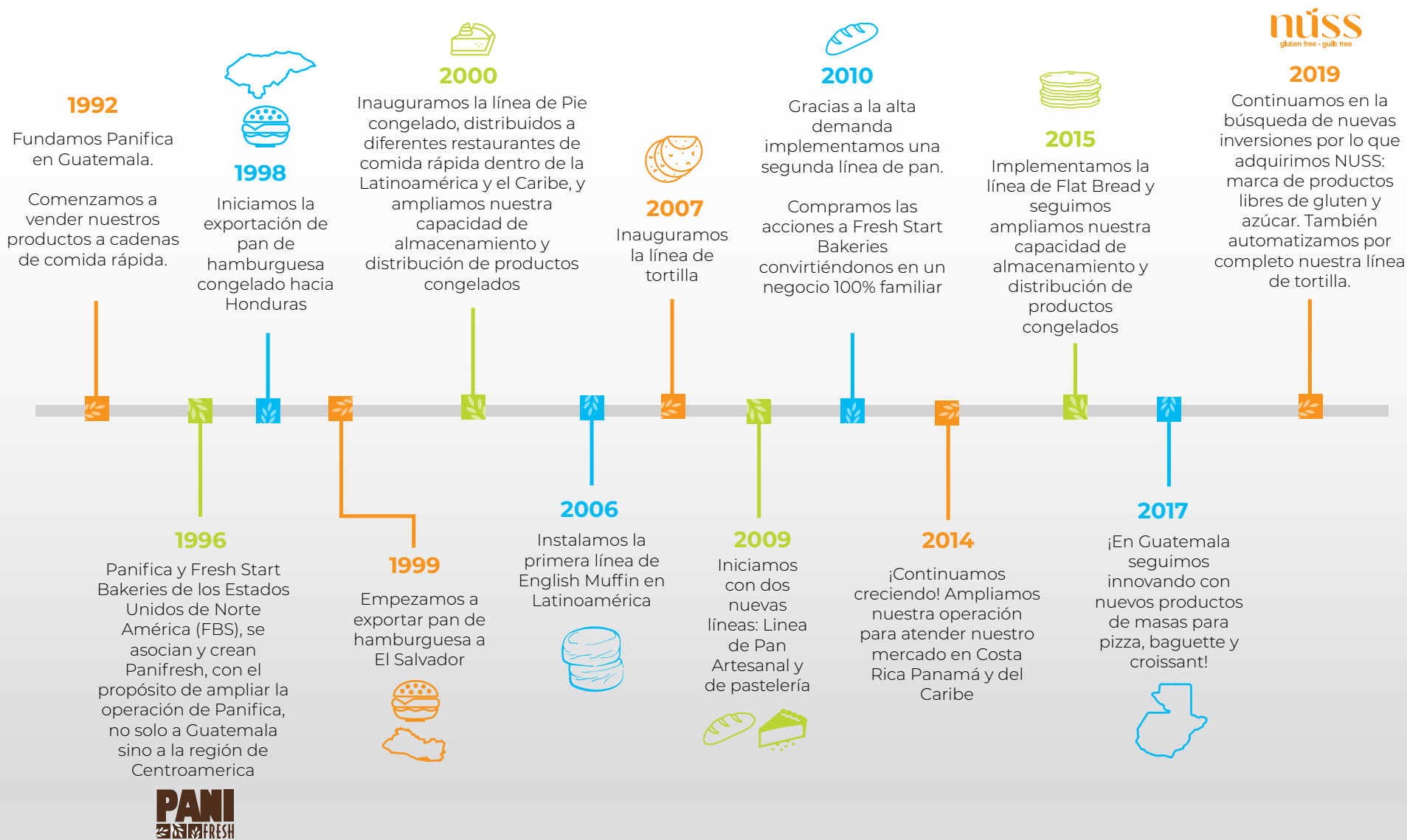
Nuestro *Comienzo*

La historia de nuestra organización se remonta al año **1957**, cuando Salvador Beneitez y Consuelo de la Piedad De Beneitez fundaron una exitosa panadería que se destacó por su liderazgo en la producción de pan sándwich para supermercados. **¿Cuál fue su secreto? Siempre innovar y evolucionar para**

convertirse en líderes en el mercado guatemalteco. En **1992**, las familias Beneitez y Paiz decidieron unir sus experiencias en panadería y negocios para emprender una nueva empresa y revolucionar el mercado. Cinco años después, en **1996**, nos transformamos en el proveedor de pan para importantes restaurantes, franquicias, marcas exclusivas y otros clientes especiales.

Siempre hemos trabajado de acuerdo con políticas y procesos que consisten en reiterar las buenas prácticas humanas, de seguridad alimentaria y de negocios. Reconocemos que nuestras mayores responsabilidades son las personas y su entorno. Por ello, nos esforzamos por practicar una buena gobernanza y adoptar prácticas organizacionales y comerciales basadas en la ética, confianza y la transparencia en la gestión

de la información.
NUESTRA historia:





RECONOCIMIENTOS y Certificaciones

A lo largo de nuestra historia, hemos sido reconocidos por nuestra excelencia y calidad. Hemos recibido los siguientes premios:

- ¡Mejor auditoría FSA del Grupo YUM! (Taco Bell y KFC) (2022)
- Proveedor más innovador de McDonald's Arcos Dorados(2022)
- Mejor proveedor en abastecimiento seguro de McDonald's Arcos Dorados (2019)
- Proveedor del año de McDonald's Mesoamérica (2018)
- Mejor exportador de Guatemala por parte de AGEXPORT (2011)



CERTIFICACIONES

En Panifresh miramos las auditorías como una valiosa oportunidad de mejora constante. Cada auditoría es un paso hacia adelante en nuestro compromiso con la excelencia y la seguridad en nuestras operaciones. Estamos seguros de que, a través de estas evaluaciones, fortalecemos nuestra capacidad de ofrecer productos de calidad inquebrantable, por lo que tenemos un Plan HACCP con 10 auditorías al año.

Nuestras Certificaciones son un fiel reflejo de nuestra dedicación a la excelencia y a la responsabilidad en todas nuestras

actividades. Nos enorgullece ostentar certificaciones que testimonian la calidad y la sostenibilidad de nuestros procesos. **Entre nuestros logros certificados se incluyen:**



- **SMETA** (Sedex Members Ethical Trade Audit): Este programa de auditoría al cual nos sometemos, asegura que nuestras prácticas comerciales cumplan con altos estándares éticos, sociales y ambientales. SMETA evalúa aspectos como el trabajo infantil, la salud y seguridad laboral, los salarios justos, la igualdad de género y el cuidado del medio ambiente. Estamos



comprometidos con el bienestar de nuestros trabajadores y con garantizar que nuestras operaciones sean socialmente responsables.



- **BRC** Food Certificated AA: El grado AA es el más alto de esta certificación que garantiza que cumplimos con las normas y requisitos más rigurosos en cuanto a seguridad alimentaria y calidad e inocuidad en la producción de alimentos. Nuestros productos son sometidos a estrictos controles de calidad para asegurar que lleguen a nuestros clientes con la más alta excelencia y seguridad.



- **OEA** (Operador Económico Autorizado): La Superintendencia de Administración Tributaria nos acredita como una empresa confiable y segura en el comercio internacional. Cumplimos con los requisitos aduaneros y de seguridad, que nos permite agilizar nuestros procesos de importación y exportación, garantizando una cadena de suministro más segura y eficiente.



Cadena de Valor y SOCIOS ESTRATÉGICOS

Contenido 2-6

NUESTROS PROVEEDORES

En Panifresh, hemos establecido una sólida y extensa red de proveedores tanto a nivel nacional como internacional, asegurando un suministro constante de materia prima, material de empaque y servicios fundamentales para nuestras operaciones.

Dentro de nuestra estrategia, buscamos constantemente la expansión de esta red a través de la búsqueda activa de nuevos proveedores, con un enfoque especial en aquellos que demuestren un compromiso tangible con el medio ambiente y la sostenibilidad. Valoramos la importancia de establecer alianzas con proveedores que compartan nuestros valores y estén comprometidos con estándares de calidad y responsabilidad similares a los nuestros. A través de esta colaboración, buscamos garantizar que los productos y servicios que nos proporcionan cumplan con los más altos estándares de seguridad alimentaria, sostenibilidad y calidad.

Contamos con un total de 111 proveedores nacionales que desempeñan un papel fundamental en nuestra cadena de suministro, garantizando la disponibilidad y calidad de los insumos utilizados en la producción de los alimentos.

A nivel internacional, contamos con 19 proveedores que nos brindan acceso a materias primas específicas y materiales de empaque especializados que complementan la oferta de productos de Panifresh.

Proveedores	Clasificación	Cantidad
Nacional	Materia prima	86
Nacional	Material de empaque	21
Nacional	Servicios	4
Internacional	Materia prima	13
Internacional	Material de empaque	3
Internacional	Servicios	3
TOTAL		130

CADENA DE VALOR *sostenible*

En línea con nuestro compromiso con la sostenibilidad, también estamos enfocados en encontrar alternativas y sustitutos para los materiales de empaque que tengan un impacto negativo en el ambiente y la sociedad.

Trabajamos en la reducción de empaques y la minimización de residuos en toda nuestra cadena de valor. Esto incluye la negociación activa con nuestros proveedores para implementar prácticas más sostenibles y eficientes en el uso de materiales.

Queremos que nuestra cadena de valor cuente con altos estándares en sostenibilidad.

NUESTRA META



100%

De nuestra cadena de VALOR con estándares de *sostenibilidad*

¿Cómo lo vamos a lograr?

- Plan de diagnóstico y acción para proveedores
- Evaluación anual de proveedores
- Reemplazo de empaques no ecológicos

Hemos elaborado una encuesta ambiental dirigida a nuestros proveedores, la cual recopila su desempeño y buenas prácticas ambientales.

En el año 2022 se lanzó por primera vez la encuesta de forma masiva, en donde se obtuvo una participación del 18%. Se espera en años futuros, acompañar a nuestros proveedores en el proceso de divulgación de la información para aumentar este nivel de participación.

Posterior a la evaluación anual, estaremos ejecutando planes de diagnóstico y acción a los proveedores con mayor participación y relevancia en el suministro de nuestras materias primas.

Esto implica una serie de auditorías de cumplimiento, proyectos transversales realizados en conjunto y fortalecimiento de la comunicación para una transparencia en la información.

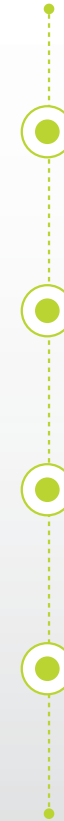
Socios

ESTRATÉGICOS

Hemos buscado socios estratégicos con los cuales consolidarnos de forma sostenida. **Primero**, teniendo la mejor calidad y una relación de confianza con el cliente, nos ha abierto oportunidades importantes con más cadenas de comida rápida en Latinoamérica.

Segundo, evolucionando la panadería tradicional al colocarla a un solo click de distancia con *Genba*; la primera panadería en línea en nuestra región. Al igual que diversificando nuestro alcance agregando la marca *Nuss*, enfocada en productos para personas con dietas especiales.

Finalmente hemos ingresado en negocios paralelos como *Smart Canvas* y *Sabemoscomo* para especializarnos en inteligencia artificial y capacitaciones virtuales. Es así como nuestro crecimiento será sostenible, apoyándonos con las personas y la tecnología correcta.



NUESTROS Clientes

Al ser una empresa dedicada a la producción y comercialización de alimentos, abastecemos a un total de 84 clientes desde nuestra planta ubicada en Guatemala. La ubicación estratégica de la planta permite atender a diversos países de la región. Los países que abastecemos desde nuestra casa matriz son los siguientes: **México, Guatemala, El Salvador, Honduras, Nicaragua, Costa Rica, Panamá, Puerto Rico, Jamaica, República Dominicana y Perú.** A partir del año 2022, hemos ampliado nuestro alcance comercial al incluir a Bahamas en la lista de países a los que brindamos nuestros productos.

La colaboración con nuestros clientes clave, refuerza la posición de Panifresh en el mercado, permitiendo un crecimiento sostenible y un alcance geográfico amplio en la región centroamericana y otros países como México y Perú. Abastecemos a más de 40 cadenas de comida rápida y restaurantes en el continente americano.



Abastecemos a más de 40 cadenas y restaurantes en el continente americano:

En cada evaluación realizada por nuestros clientes, nos enorgullece comunicar que hemos alcanzado un promedio superior a 95 puntos en las diferentes evaluaciones y auditorías. Esta consistente y alta calificación refleja nuestro incansable compromiso con la excelencia y nuestra dedicación para satisfacer las necesidades y expectativas de aquellos a quienes proveemos.

NUUESTRA LOGÍSTICA: *SOMOS pioneros* EN PRODUCTO CONGELADO

En Panifresh, somos pioneros en la exportación de pan congelado en la región, estableciendo estándares y avanzando en el campo de alimentos a temperaturas bajo cero.

Esta dedicación se refleja en la cantidad de más de 3,000 furgones cargados de nuestros productos que salen de nuestras instalaciones cada año. Para garantizar una logística eficiente, operamos con un programa de logística nocturna y turnos las 24 horas del día, los 7 días de la semana. Nuestro esfuerzo y el de nuestros aliados en logística aseguran que nuestros productos lleguen frescos y en condiciones óptimas a cada destino.

Nuestro compromiso con la excelencia se refleja en la tecnología avanzada que hemos desarrollado para conservar nuestros productos congelados con la máxima frescura. Somos los artífices de un proceso que asegura que el pan de ayer sea igualmente delicioso hoy y mañana, manteniendo su sabor y calidad intactos.

Nuestra dedicación a la calidad y puntualidad nos ha llevado a explorar nuevos horizontes a través de las exportaciones marítimas hacia el Caribe.

Con una logística rigurosamente planificada y cumpliendo horarios de ruta meticulosos, aseguramos que nuestros productos lleguen a tiempo a sus destinos. Nuestra presencia en las mejores cadenas de comida en toda Latinoamérica es el resultado de un compromiso constante con la calidad y la eficiencia.



Nuestro compromiso con la calidad y la eficiencia en nuestros productos nos ha llevado a establecer un departamento de Field Service que se encarga de realizar visitas a nuestros valiosos clientes.

Esta iniciativa tiene un objetivo esencial: *garantizar que la calidad de nuestros productos se mantenga impecable hasta llegar a las manos del consumidor final.* Con cada visita, reafirmamos nuestro compromiso de proporcionar experiencias excepcionales y aseguramos que nuestros productos cumplan con los más altos estándares de calidad en cada paso de la cadena de suministro.

GOBIERNO *Corporativo*

Contenido 2-9

Para nosotros es fundamental contar con un sólido sistema de gobernanza que garantice el correcto funcionamiento. Esto implica la participación de un grupo de colaboradores que desarrolla, implementa y coordina las distintas actividades de la empresa, tomando decisiones fundamentadas en los derechos, obligaciones, leyes, valores y principios que la rigen. De esta manera, la empresa logra mantener la transparencia en su gestión.

Panifresh está compuesta por varios departamentos, los cuales desempeñan roles clave en la organización. Estos departamentos incluyen la **gerencia general, finanzas, compras, recursos humanos, planeación estratégica, aseguramiento de calidad, comunicación, ingeniería de proyectos, investigación y desarrollo, comercialización, logística, operaciones y producción.** Cada departamento está encabezado por un gerente y cuenta con un equipo de trabajo que contribuye activamente a la gestión empresarial.



En cuanto a la gobernanza de Panifresh, se ha establecido un sólido marco de toma de decisiones que involucra al Grupo Gerencial y a varios comités especializados. **Estos comités desempeñan un papel fundamental en la supervisión y promoción de prácticas responsables en diferentes áreas de nuestra empresa.** Los comités establecidos son:



Comité de Ética/Compliance

Se encarga de garantizar el cumplimiento de los estándares éticos y legales en todas las operaciones de Panifresh. Supervisa la implementación de políticas y procedimientos de ética empresarial, prevención de la corrupción y conducta responsable.



Comité de Seguridad Industrial

Se centra en la seguridad y el bienestar de los empleados y en la prevención de riesgos laborales. Evalúa y promueve las prácticas adecuadas de seguridad industrial en todas las instalaciones de Panifresh.



Comité de Sistema de Gestión Ambiental

Se ocupa de la gestión ambiental y promueve prácticas sostenibles en todas las actividades de la empresa. Supervisa la implementación de políticas y acciones relacionadas con la prevención de la contaminación, el uso eficiente de recursos y la mitigación del impacto ambiental.



Comité de Coordinadores

Tiene como objetivo facilitar la comunicación y la colaboración entre diferentes áreas y equipos de trabajo en Panifresh. Promueve la alineación estratégica y la eficiencia operativa a través de la coordinación entre departamentos.



Comité de Salud

Se enfoca en la promoción del bienestar y la salud de los empleados de Panifresh. Implementa programas y medidas para garantizar un entorno de trabajo seguro, así como el cuidado de la salud física y mental de los colaboradores.

Estos comités reflejan nuestro compromiso con la gobernanza corporativa sólida y la adopción de prácticas responsables en diversas áreas. Además de supervisar y garantizar el cumplimiento de políticas y estándares, estos comités también desempeñan un papel activo en la implementación de programas y acciones

específicas para abordar desafíos y oportunidades relacionados con ética, seguridad, medio ambiente, coordinación y salud en la empresa.

La participación del Grupo Gerencial en todas las decisiones clave demuestra la importancia que le damos a la gobernanza efectiva en Panifresh. La

colaboración entre la junta y los comités es fundamental para establecer una cultura empresarial responsable y asegurar que todas las decisiones se tomen considerando los mejores intereses de la empresa, los empleados, los clientes y otras partes interesadas relevantes.

Nuestras **POLÍTICAS**

Contenido 2-27

Nuestra cultura de negocios está basada en principios éticos y firme cumplimiento de la ley, el respeto a las personas, familias, comunidades y medio ambiente, que contribuye a la competitividad del país, bienestar general y desarrollo sostenible. Trabajamos de acuerdo con políticas de responsabilidad social estipuladas que consisten en reiterar las prácticas claves de negocios que son:

- Estricto cumplimiento de las leyes nacionales y locales
- Un lugar de trabajo seguro y limpio
- Condiciones justas para los colaboradores
- No al maltrato infantil, contratando únicamente colaboradores con mayoría de edad
- No a la discriminación
- Nada de trabajo forzado o castigos físicos

Además, hemos incorporado como parte de nuestros proceso de fortalecimiento de ética, los principios del Código ETI como parte de nuestro código de cultura y valores.

Contamos con un Manual de Políticas el cual es una recopilación de todas las políticas y prácticas que han surgido a las diferentes acciones y medidas que se han tomado en cada uno de los departamentos.

Nuestras principales políticas de gestión incluyen:



1. Libre Competencia: Nos comprometemos a competir de manera justa, sin prácticas que restrinjan o distorsionen la competencia. Valoramos la innovación y la calidad de nuestros productos como elementos clave para destacar en el mercado, siempre respetando las leyes antimonopolio y de competencia justa.



2. Igualdad de Oportunidad de Trabajo y No Discriminación: En nuestra empresa, creemos en la igualdad de oportunidades para todos los empleados. Promovemos un ambiente laboral inclusivo donde cada individuo sea tratado con dignidad y respeto.



3. Conducta en los Negocios: Establece los principios éticos y valores fundamentales que guían todas nuestras interacciones comerciales. Buscamos establecer relaciones comerciales basadas en la confianza mutua y el respeto a nuestros socios y clientes.



4. Deber Cívico, Ideología y Religión: Respetamos el derecho de nuestros empleados a tener sus propias creencias, ideologías y prácticas religiosas.



5. Seguridad Corporativa: Implementamos políticas y procedimientos de seguridad corporativa para garantizar un ambiente seguro y protegido contra riesgos internos y externos. Nos esforzamos por mantener un entorno seguro y confiable en todas nuestras instalaciones y operaciones.



6. Clima Laboral: Nos comprometemos a crear y mantener un clima laboral positivo y seguro para todos nuestros empleados. Buscamos que cada empleado se sienta valorado y motivado para alcanzar su máximo potencial en un ambiente de respeto y colaboración.



7. Comunicación y Libre Expresión: En Panifresh, promovemos una cultura de comunicación abierta y libre expresión. Fomentamos el intercambio de ideas y opiniones, alentando la participación activa de nuestros empleados en la mejora continua de nuestros procesos y operaciones.



8. Programa de Mejora Continua: En Panifresh, nos esforzamos por alcanzar la excelencia en todas nuestras operaciones. Valoramos la innovación y buscamos siempre la excelencia en todo lo que hacemos.



9. Desarrollo Gerencial y Planes de Sucesión: Creemos en el desarrollo y crecimiento profesional de nuestros líderes y colaboradores. Implementamos programas de desarrollo gerencial y planes de sucesión para asegurar una gestión efectiva y una transición fluida en los roles clave de la empresa.



10. Innovación: En Panifresh, la innovación es parte esencial de nuestro ADN. Fomentamos un ambiente propicio para la creatividad y la generación de nuevas ideas que nos permitan adaptarnos y liderar en un entorno cambiante.



11. Medio Ambiente y Sostenibilidad: Nuestra empresa está comprometida con la protección del medio ambiente y la sostenibilidad. Implementamos prácticas y tecnologías amigables con el entorno, buscando reducir nuestro impacto ambiental y promover la eficiencia en el uso de recursos naturales.





12. Código de Ética: Nuestro Código de Ética es la base de nuestra cultura empresarial. Cada empleado se compromete a actuar de acuerdo a los más altos estándares éticos, promoviendo la integridad, la transparencia y la responsabilidad en todas nuestras interacciones.



13. Producción sostenible: Nos comprometemos a promover prácticas de producción sostenible, minimizando el impacto ambiental y optimizando el uso de recursos naturales en nuestros procesos de fabricación.

Estas políticas demuestran nuestro compromiso con la gobernanza responsable y sostenible en sus operaciones, asegurando altos estándares de calidad, seguridad, protección del medio ambiente y ética empresarial.



4



Nuestro
enfoque en
sostenibilidad



NUUESTRO COMPROMISO CON LA sostenibilidad

En Panifresh estamos comprometidos a trabajar en pro de los ejes de sostenibilidad: social, ambiental, y económico por medio de programas con nuestros diferentes grupos de interés; desde nuestra estrategia ambiental, hasta nuestro trabajo con las familias y las comunidades que nos rodean.

Nos enfocamos en la igualdad de oportunidades, porque tenemos claro que las mujeres y los hombres tienen habilidades diferentes que se complementan. Y ahí, es donde encontramos la riqueza y el éxito de nuestros equipos.

Nuestra cultura se basa en 4 ejes que determina una parte importante en nuestra operación:



01

Sostenibilidad

Una de nuestras metas como empresa es ser la panadería más sostenible de Latinoamérica. Para nosotros, ser sostenible incluye: cuidado del medio ambiente y fortalecimiento y desarrollo de nuestros colaboradores, sus familias y la comunidad.



Calidad

En el pilar de Calidad nos enfocamos en dos ejes principales, primero, en el cumplimiento de las especificaciones de todos nuestros productos y, segundo, priorizar la seguridad alimentaria de todo lo que producimos para que todos nuestros productos se encuentren validados por La Iniciativa Global de Inocuidad Alimentaria.

02



03

Satisfacción al cliente

Consideramos a nuestros clientes parte de nuestra familia, por lo que aseguramos el abastecimiento seguro de nuestros productos, teniendo un inventario de respaldo y respuesta a emergencias dentro de 24 horas.



Innovación

Generamos valor a través de la innovación, haciendo 2,000 productos nuevos al año, teniendo proveedores confiables y protocolos de precios flexibles.

04

ANÁLISIS DE Materialidad

Contenido 3-1, Contenido 3-2

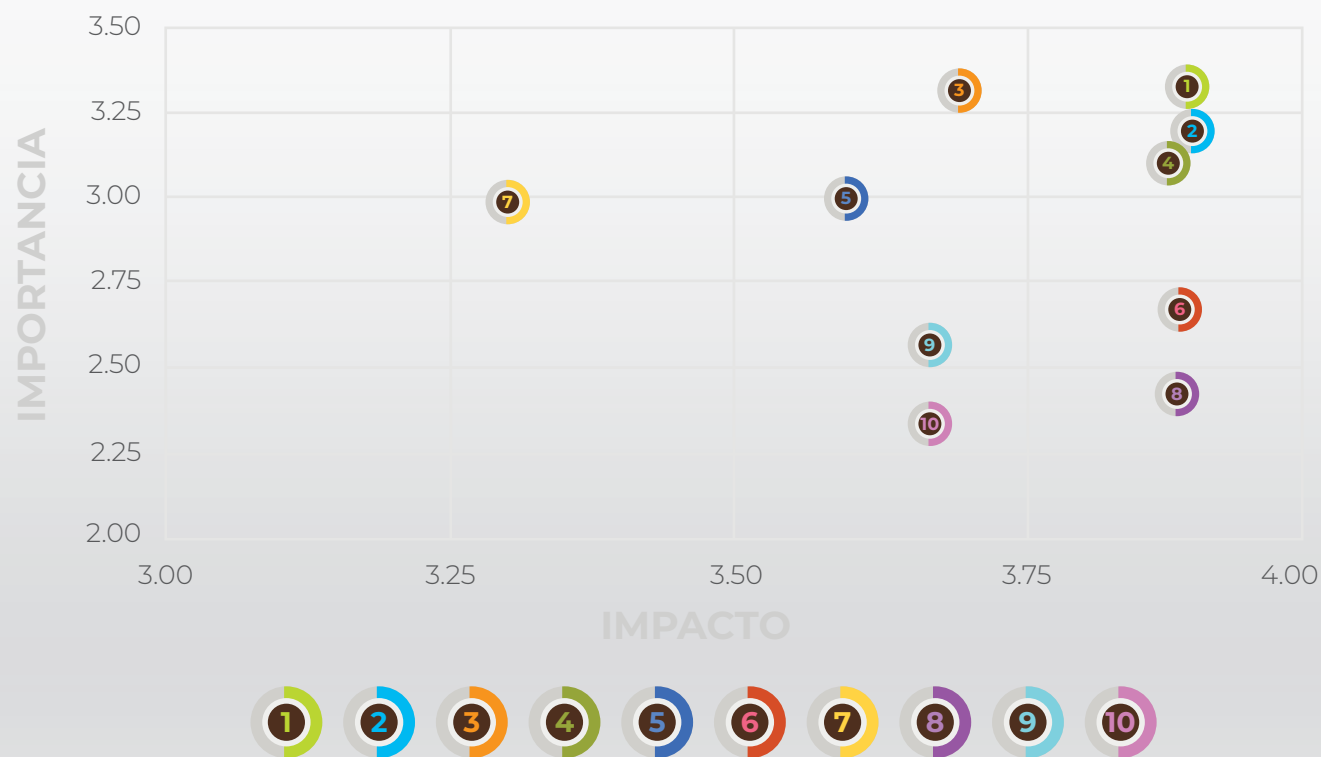
Se realizó un proceso para determinar los temas más relevantes para el informe de sostenibilidad, evaluando los intereses y puntos relevantes de los diferentes actores y partes interesadas de la empresa. Posteriormente se se priorizaron los temas de mayor relevancia para la estrategia de la empresa.

Se estableció una matriz de materialidad con el fin de visualizar de forma clara los temas que serán abordados en el informe.

Orden	TEMA MATERIAL
1	GC Transparencia
2	GC Ética y anticorrupción
3	GC Cumplimiento Legal / Regulatorio
4	GE Calidad del Servicio y Satisfacción del Cliente
5	GC Relacionamiento con Grupos de Interés

Orden	TEMA MATERIAL
6	GE Cadena de Valor Responsable
7	GC Rendición de Cuentas
8	GE Innovación Tecnológica
9	GS Derechos Humanos
10	GE Conectividad, Digitalización y Ciberseguridad

MATERIALIDAD PANI FRESH



Medición de IndicaRSE

La medición de indicadores es un componente fundamental en la elaboración de un informe de sostenibilidad, ya que proporciona una visión objetiva y cuantitativa de los impactos ambientales, sociales y económicos de una organización. Esta medición es esencial para evaluar el desempeño de la empresa en términos de sostenibilidad y establecer metas y objetivos a largo plazo.

IndicaRSE es una herramienta avalada por el Centro para la Acción de la Responsabilidad Social Empresarial (CentraRSE) y es utilizada como parte de nuestra medición de indicadores. Este respaldo otorga credibilidad y confianza a los resultados obtenidos a través dicha medición. *IndicaRSE* se basa en la **ISO 26000** e incluye estándares y criterios reconocidos internacionalmente, lo que garantiza la consistencia y comparabilidad de los datos obtenidos.

A continuación, se presentan los resultados de nuestra medición realizada en el año 2022, en la cual se optó por la opción verificada en la cual los asesores de *CentraRSE* verificaron la documentación y buenas prácticas.

MATERIA	PROMEDIO 2021 (Verificado)	PROMEDIO 2021 (Autoevaluación)	PROMEDIO 2021	PROMEDIO NACIONAL	PROMEDIO REGIONAL
GOBERNANZA	68	79	99	70	67
DERECHOS HUMANOS	85	85	98	67	64
PRÁCTICAS LABORALES	95	95	95	79	73
MEDIO AMBIENTE	64	77	87	54	55
PRÁCTICAS JUSTAS DE OPERACIÓN	93	83	100	70	70
ASUNTOS DE CONSUMIDORES	70	65	98	76	70
PARTICIPACIÓN DE LA COMUNIDAD	86	85	93	65	62
TOTAL	76	82	96	69	66

5



Nuestra gestión
eConómica

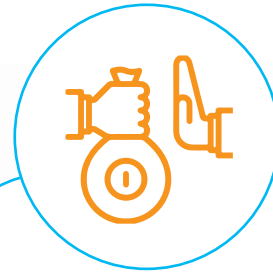
ANTICORRUPCIÓN

Estándar 205 (2016), Contenido 205-1, Contenido 205-2, Contenido 205-3, Contenido 3-3

En **Pani-Fresh, S.A.**, hemos forjado a lo largo de los años una reputación de honestidad y transparencia en nuestra actividad comercial. Nuestras inversiones y relaciones comerciales perduran en el tiempo, esto gracias a la postura clara de la empresa respecto a los sobornos y la corrupción.

Nuestra Política de Gestión de Anticorrupción y Antisoborno aplica a todas las actividades que realiza **Panifresh**, asimismo se aplica a los asociados permanentes y temporales, a los directivos y ejecutivos, accionistas, clientes, proveedores, y terceros, que de forma directa o indirecta tienen relación comercial y contractual con la organización.

De acuerdo con esta Política, todos los grupos antes mencionados se abstendrán de participar en cualquier tipo de soborno y práctica de corrupción, ya sea de forma directa o indirecta.



EL
100%
de nuestros
colaboradores
han recibido
capacitación
anual en
temas de
Anticorrupción.

Se cuenta con un Sistema de Gestión que incluye un Comité de Ética / Compliance y un canal de denuncia en la página: <https://panifresh.com/> en la Pestaña “Nosotros” en el apartado de “Cumplimiento”.

Las denuncias son recibidas por el Oficial de Cumplimiento quien maneja las mismas de forma objetiva, segura y confidencial. **Cuando se envía la denuncia, el sistema emite un ticket con el cual se demostrará el seguimiento de la investigación.** El Oficial de Cumplimiento remite la denuncia al Comité de Ética y Cumplimiento, en donde es analizado y, si la denuncia corresponde, se asigna a un responsable de liderar la investigación. Una vez recibidos los resultados de la investigación, el Oficial de Cumplimiento convocará nuevamente al Comité de Ética y Cumplimiento, a efecto de que procedan a analizar, resolver, y comunicar la decisión. Durante el año 2022, tuvimos 8 denuncias las cuales fueron gestionadas con el debido proceso.



6



Nuestra gestión
ambiental



NUUESTRO COMPROMISO ambiental

En *Panifresh*, establecimos el compromiso de orientar todas nuestras actividades productivas hacia el desarrollo sostenible; promoviendo con todos los aliados (colaboradores, proveedores, clientes y comunidades cercanas) las buenas prácticas ambientales que permitan prevenir y minimizar la contaminación.

Se respeta el derecho de terrenos con el propósito de no afectar a las comunidades, trabajando constantemente en mitigar los impactos que puedan generarse en los terrenos aledaños en temas de ruido y calidad del aire.

Cumplimos con la legislación ambiental, mejora continua de procesos, objetivos y metas de nuestro sistema de Gestión Ambiental, haciendo uso eficaz y ecoeficiente de los recursos, contribuyendo a la competitividad y productividad del país con *Responsabilidad Social*.

Nuestras Metas



Cero emisiones de CO2



Cero Residuos al Vertedero



1.13 m³ / ton producida





COMITÉ DE GESTIÓN ambiental

Dentro de Panifresh, nuestra responsabilidad con el medio ambiente es primordial, y para ello, hemos establecido un sólido **Sistema de Gestión Ambiental (SGA)** que guía nuestras acciones hacia prácticas sostenibles y amigables con el entorno.

Nuestro equipo de expertos ambientales juega un papel clave en este proceso, participando activamente en la identificación de aspectos ambientales significativos que puedan impactar nuestro entorno.

El Comité tiene la responsabilidad de diseñar y proponer medidas para el aprovechamiento del agua, la optimización del consumo de energía eléctrica y materias primas, apoyar y responsabilizarse en la óptima segregación de los residuos sólidos y proponer proyectos innovadores en pro del medio ambiente.

Dicho comité se conforma por un equipo interdisciplinario representado por cada departamento de Panifresh, el cual enriquece de forma continua la perspectiva en la toma de decisiones y

búsqueda de mejores y más responsables prácticas de operación.

Nuestro comité es sometido año con año a un robusto cronograma de capacitación, lo cual supone un fortalecimiento relevante para el cumplimiento de la estrategia ambiental de la empresa, así como la brecha de ideas disruptivas e innovadoras en la gestión ambiental.

AUDITORÍAS AMBIENTALES internas

El equipo auditor ambiental es el corazón de nuestro esfuerzo por mantener la excelencia en nuestra gestión ambiental. Este grupo comprometido de expertos asume la importante tarea de realizar auditorías internas para evaluar el desempeño de nuestro **Sistema de Gestión Ambiental (SGA)** de manera periódica y rigurosa.

Este proceso de auditoría fortalece nuestra cultura ambiental en nuestros colaboradores, así como contribuye al surgimiento de nuevos proyectos concretos que ayudan a alcanzar nuestras metas y objetivos.

Una de las principales misiones del equipo auditor es promover la mejora continua del **SGA**. Con este objetivo en mente, analizan de manera objetiva y crítica los resultados de la auditoría, proponiendo estrategias y acciones que fortalezcan aún más nuestra gestión ambiental. Además, el equipo auditor se asegura de verificar el grado de fiabilidad y eficacia de nuestro **SGA**. Su evaluación minuciosa garantiza que cada procedimiento y medida establecida esté alineada con nuestros objetivos ambientales y se cumpla de manera efectiva.

GESTIÓN DE LA energía

Estándar 302 (2016), Contenido 302-1, Contenido 302-3, Contenido 302-4, Contenido 3-3

Nuestra gestión de eficiencia energética comprende optimizar el uso de energía por medio de la reducción de las diferentes fuentes de consumo, así como la adquisición de equipos con mejoras tecnológicas.

En Panifresh, tenemos conciencia en el uso responsable y sostenible de la energía, por lo que día a día tratamos

de mejorar minimizando el consumo de nuestras líneas de producción, a la vez que incrementamos el rendimiento en nuestros equipos, y maquinaria.

Para el 2022 en la siguiente tabla se puede visualizar el consumo e intensidad de energía eléctrica consumida por kilogramo producido.

Mes	Consumo (kWh)	Intensidad (kWh por kg producido)
ene-22	566,736.07	0.3851
feb-22	528,959.23	0.3742
mar-22	606,985.54	0.3573
abr-22	598,970.79	0.3780
may-22	612,805.03	0.3726
jun-22	602,779.96	0.3670
jul-22	625,547.10	0.3596
ago-22	603,796.76	0.3432
sep-22	592,426.24	0.3726
oct-22	624,099.28	0.3514
nov-22	653,119.21	0.3321
dic-22	663,846.57	0.3440
Total	7,280,071.78KWh	



GESTIÓN del agua

Estándar 303 (2018), Contenido 303-1, Contenido 303-2, Contenido 303-3, Contenido 303-4, Contenido 303-5, Contenido 3-3

Gestión de Agua Potable

En Panifresh estamos comprometidos a promover y gestionar el uso eficiente del recurso hídrico alineado al aumento y mejora en el desempeño de la producción. Así mismo **estamos comprometidos a concientizar y capacitar a los colaboradores** en la importancia de su correcta gestión.

El consumo eficiente del agua es una preocupación ambiental. Para conseguir alcanzar nuestras metas y objetivos de reducción en el consumo de agua, hemos identificado la necesidad de conocer con mayor exactitud las diferentes fuentes de consumo para los procesos auxiliares de nuestra operación.

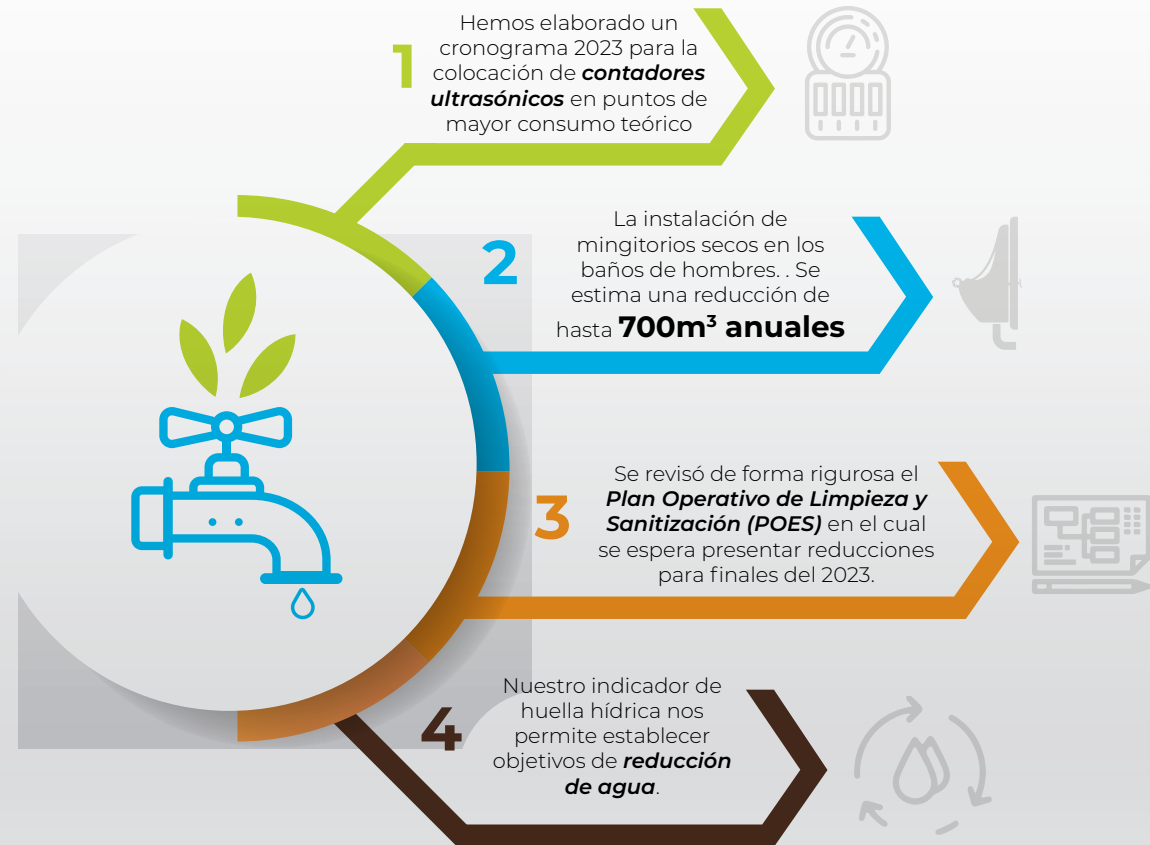
Hemos elaborado un cronograma 2023 para la colocación de contadores ultrasónicos en puntos de mayor consumo teórico. Esto servirá para obtener datos reales que nos darán apertura a proyectos

de optimización, inversión en tecnología y maquinaria eficiente o mejoras en los procesos operativos.

Un logro conseguido en la reducción del consumo de agua fue la instalación de mingitorios secos en los baños de hombres. Se estima una reducción de hasta 700m³ anuales derivados de la instalación de esta tecnología. Adicionalmente, durante este año se revisó de forma rigurosa el *Plan*

Operativo de Limpieza y Sanitización (POES) en el cual se espera presentar reducciones a finales del 2023.

Para traducir nuestro esfuerzo en la gestión del recurso hídrico, hemos establecido un indicador de intensidad el cual nos determina la cantidad de metros cúbicos consumidos por tonelada de producto producido.



Nuestro indicador de huella hídrica nos permite establecer objetivos de reducción para disminuir lo más cercano a la cantidad de agua necesaria especificada en la fórmula de nuestros productos.

Fecha	Consumo Sanitización	Consumo Producción	Otros / No identificados	TOTAL
ene-22	1,566.00	470.20	524.80	2,561.00
feb-22	1,597.00	453.39	501.61	2,552.00
mar-22	1,719.00	546.36	405.64	2,671.00
abr-22	1,630.00	495.05	146.95	2,272.00
may-22	1,524.00	501.40	435.60	2,461.00
jun-22	1,763.00	513.50	368.50	2,645.00
jul-22	1,806.00	544.15	641.85	2,992.00
ago-22	1,489.00	535.33	243.67	2,268.00
sep-22	1,475.00	483.65	430.35	2,389.00
oct-22	1,587.00	539.46	368.74	2,495.20
nov-22	681.00	676.99	1,562.01	2,920.00
dic-22	1,636.75	607.87	639.38	2,884.00
TOTAL	18,473.75	6,367.37	6,269.08	31,110.20
	59.38%	20.47%	20.15%	



Gestión de Agua residual

Adicional a todas las acciones tomadas para disminuir el consumo de agua, **estamos comprometidos a que toda nuestra descarga de agua residual cumpla con los parámetros más estrictos y exigentes de la ley aplicable.** Para ello, contamos con una planta de tratamiento de aguas residuales, la cual funciona con un proceso de lodos activados de aireación extendida.

Adicional a la planta de tratamiento, contamos con una red de ocho sistemas de tratamiento primario que se comprende de ocho trampas de sólidos y grasa, las cuales ayudan a disminuir la carga orgánica en nuestros drenajes. Estas grasas y sólidos se extraen de forma mensual por una empresa que cuenta con todos los certificados y licencias para el tratamiento de dichos residuos. Por otro lado, en todas las líneas de producción y áreas dentro de las instalaciones, los drenajes cuentan con rejilla para retener sólidos resultantes del arrastre de materia orgánica en procesos de sanitización.

No obstante, es política del departamento de sanitización recolectar todo tipo de sólido en un proceso denominado lavado en seco, antes de proceder con el lavado húmedo. Esto evita el arrastre excesivo

de materia orgánica a los sistemas de tratamiento.

Como parte auxiliar del sistema de tratamiento y su operación, se aplican bacterias y enzimas en varios puntos para acelerar el proceso de digestión del agua residual. También se realizan controles operacionales semanales y mantenimientos preventivos trimestrales para garantizar el correcto tratamiento de nuestra agua residual. Este estricto plan operativo se ve reflejado en los resultados satisfactorios obtenidos en los dos análisis de agua residual que se realizan anualmente.

GESTIÓN de emisiones

Estándar 305 (2016), Contenido 305-1, Contenido 305-2, Contenido 305-3, Contenido 305-4

En Panifresh estamos comprometidos a:

- Realizar mediciones y acciones periódicas para el control y reducción de nuestras emisiones para alcanzar el objetivo de Carbono Neutral.

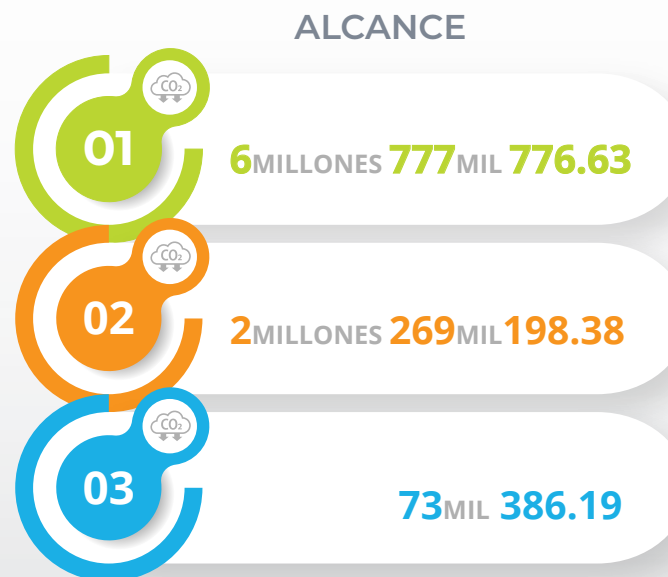


- Crear conciencia y conocimiento de la importancia en la reducción de emisiones a la atmósfera.

Las mediciones atmosféricas las medimos con el indicador de huella de carbono, en el cual contabilizamos todas los gases de efecto invernadero que producen nuestras operaciones y la intensidad de estas (emisiones por kilogramo de producto). **Anualmente establecemos objetivos de reducción, planes, proyectos y actividades para reducir la cantidad de huella de carbono generada.**

Para las partículas suspendidas generadas, realizamos mediciones en puntos específicos de la planta de producción y nos aseguramos que estas estén por debajo de los límites establecidos por la ley.

Nuestra medición de *Huella de Carbono* (en kilogramos de CO₂e) del 2022 fue la siguiente:



Total, Huella de Carbono
**9 MILLONES
 120 MIL 361.20**

ACCIONES DE Mitigación

Conscientes de la importancia de compensar nuestra huella de carbono y contribuir a la protección del medio ambiente, **hemos establecido una valiosa alianza con una organización dedicada a la reforestación.** A través de este proyecto, nos comprometemos a reforestar un área específica, contribuyendo así a la conservación de los bosques y la biodiversidad.

Esta iniciativa va más allá de la compensación de nuestra huella de carbono, ya que nos permite generar un impacto positivo en el entorno y en las comunidades locales.

Nuestros colaboradores participarán activamente en esta acción, plantando árboles y cuidando de su crecimiento, demostrando así nuestro compromiso con la sostenibilidad y el cuidado responsable de nuestros recursos naturales.

Estas propuestas forman parte de nuestro ambicioso **Plan de Mitigación de Huella de Carbono**, el cual busca integrar acciones concretas y significativas para proteger y preservar el medio ambiente. Con estas iniciativas, reafirmamos nuestro compromiso como empresa con la sostenibilidad y asumimos la responsabilidad de ser **agentes activos en la construcción de un futuro más verde y sustentable.**



GESTIÓN DE *residuos*

Estándar 306 (2020), Contenido 306-1, Contenido 306-2, Contenido 306-3, Contenido 306-4, Contenido 306-5, Contenido 3-3

En **Panifresh** estamos comprometidos a seguir y mantener un plan adecuado de manejo de residuos sólidos para generar cero residuos al vertedero.

En **Panifresh** somos conscientes de que nuestra actividad genera diferentes tipos de residuos. Por lo que estamos mejorando nuestros procesos de segregación, mediante la separación de materiales en contenedores para dicho fin. También creamos una cultura de reciclaje y separación para nuestros colaboradores la cual no solo es aplicada en la planta sino también en sus hogares.

Para dicho fin impartimos constantes charlas de educación, donde hacemos énfasis en la importancia que implica esta práctica para el futuro de las siguientes generaciones.

Como parte de nuestra gestión ambiental y en el cronograma anual de capacitaciones, se impartió una charla denominada **“Hablemos de Ambiente: Manejo de Residuos Sólidos”**

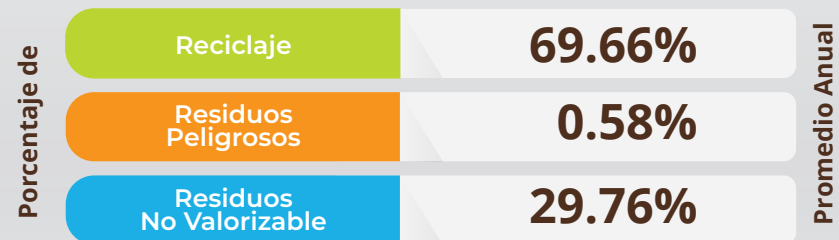
dirigida a todo el personal de la planta. Adicionalmente, se capacitó de forma personalizada al departamento de Logística, Sanitización y Mantenimiento en los tipos de contenedores y residuos sólidos que se generan en sus líneas de producción y áreas de trabajo. Estos esfuerzos se vieron reflejados en el resultado del 2022 en donde se presentó una reducción del **7.31%** de residuos sólidos enviados al vertedero versus el 2021.

Es política de que cada línea de producción sea la responsable de la correcta clasificación de los residuos sólidos generados. El departamento de Sanitización los reúne dos veces al día y los transporta a nuestro Centro de Acopio de Residuos Sólidos para que sean extraídos diariamente por empresas dedicadas al reciclaje y el servicio Municipal de Recolección, las cuales cuentan con sus debidas certificaciones, licencias y permisos para operar según su actividad.

Panifresh genera tres tipos de *residuos*



**Total
de Generación de Residuos
144,510.91 kg**



El centro de acopio de residuos sólidos es techado, aislado y está totalmente enchapado con azulejo y tiene toma de agua y drenaje para su fácil limpieza. Todos los residuos y desechos generados son almacenados temporalmente en bolsas transparentes para visualizar su contenido. Las empresas recolectoras de residuos sólidos valorizables cuentan con las licencias y permisos de operación correspondientes. Mensualmente se nos entrega un certificado el cual avala su reciclaje y disposición final adecuada. Los residuos ordinarios o no valorizables, se entregan a los recolectores autorizados por la Municipalidad de Guatemala que transportan dichos residuos a los vertederos autorizados.



7



Nuestra gestión
social

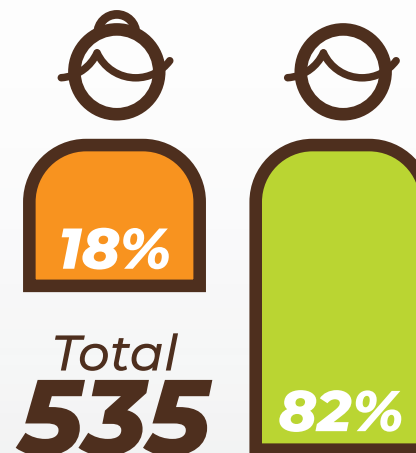
NUESTRO COMPROMISO *Con la igualdad*

Estándar 405 (2016), Contenido 405-1, Contenido 405-2, Contenido 3-3

Trabajamos constantemente en la promoción de políticas y prácticas que fomenten la igualdad de oportunidades, la equidad salarial y la conciliación entre la vida laboral y personal para todos nuestros colaboradores, sin importar su género.

Nuestro compromiso con la diversidad y la inclusión se extiende a todas las áreas de la organización, implementando medidas para asegurar que todos nuestros empleados se sientan valorados y respetados en Panifresh. Promovemos un ambiente de trabajo en el que cada persona pueda contribuir con sus habilidades y talentos únicos.

Nuestra planilla está compuesta por un total de 535 empleados, de los cuales 93 son mujeres y 442 son hombres.



Cultura PANIFRESH

Estándar 402 (2016), Contenido 402-1, Contenido 2-7, Contenido 3-3

Fomentamos una cultura que valora a cada uno de nuestros colaboradores. Hemos implementado diversas iniciativas que promueven el bienestar y la integración de nuestro equipo:



- **1.** Reconocemos la importancia de un equilibrio entre la vida laboral y personal, por lo que brindamos flexibilidad a nuestros colaboradores. Esto incluye opciones como horarios de medio tiempo para madres, así como la posibilidad de trabajar desde casa (Home Office) para aquellos que lo necesiten y que su trabajo lo permita.



- **2.** Nuestra industria Panificadora labora los 7 días de la semana y 24 horas del día. Por esta razón, distribuimos los turnos de trabajo cumpliendo no sólo con los requerimientos de la ley laboral, sino que organizándolos de una manera que puedan equilibrar el tiempo de trabajo con su vida personal.



- **3.** Además, establecemos un valioso espacio de comunicación a través del "*Café con el jefe*", donde nuestro personal se reúne con el presidente de la empresa y gerentes para discutir ideas y perspectivas, fomentando una comunicación abierta y cercana.



- **4.** Para facilitar el acceso a nuestros productos, hemos desarrollado una Tienda Virtual exclusiva para nuestros colaboradores, en donde pueden adquirirlos a costo reducido del mercado.



En el 2022

programamos una visita al parque Sky Zone en el Día del Niño, reafirmando nuestro compromiso con el bienestar y el disfrute de nuestros colaboradores y sus familias. Estas iniciativas reflejan nuestra dedicación a cultivar una cultura interna sólida y un ambiente en el que cada colaborador se sienta valorado y parte fundamental de la familia Panifresh.



- **5.** Celebramos los momentos especiales de nuestros colaboradores. Por ejemplo, celebramos los cumpleaños dándoles un regalo especial a cada uno. Además, que cada departamento tiene su manera especial de decir: *“feliz cumpleaños”*. Esto puede ser mandando un video entre todos, sacándolo a comer o que el gerente llame a la persona a desearle un muy feliz cumpleaños.



- **6.** El sentido de pertenencia se fortalece desde el primer día con nuestro Kit de Bienvenida, que incluye elementos prácticos como lonchera, audífonos, pachón y lapicero. Adicionalmente, en el primer día, se le asigna a cada colaborador un embajador de cultura, el cual apoya durante su primera semana para que pueda conocer más a fondo a los demás colaboradores, las instalaciones de nuestra empresa y hacerlos sentir como en casa.

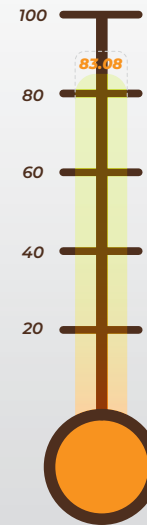
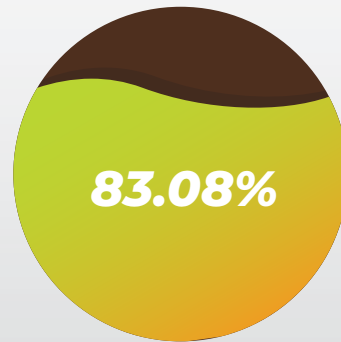


- **7.** Nuestra cultura se nutre con eventos para celebrar ocasiones significativas. Estas nos ayudan a crear unidad, trabajo en equipo y pertenencia. Algunos días de los que celebramos son: *Día de la Mujer, de la Madre, del Padre, Independencia y Navidad.*

CLIMA *laboral*

En el año 2022, nuestro Clima Laboral fue evaluado con una destacada puntuación de **83.08**. Esta medición abarca diversas dimensiones esenciales para nosotros, que incluyen orgullo, camaradería, credibilidad, imparcialidad y respeto.

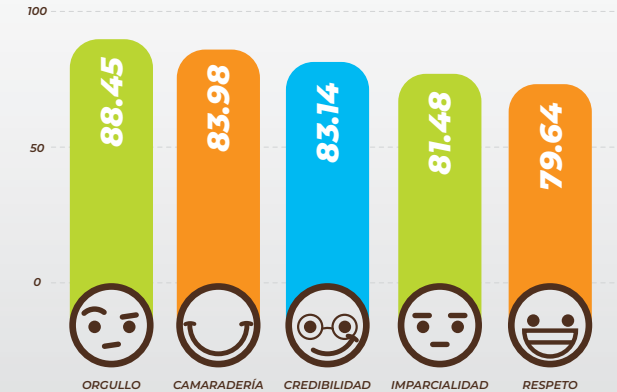
Estamos comprometidos en mantener y fortalecer un entorno laboral en el que cada miembro de nuestro equipo se sienta valorado, respetado y motivado; impulsando así el bienestar y la colaboración en todo el equipo de Panifresh.



Clima *organizacional* 2022

383 Recuento de cantidad

Área	Promedio de nota
Administrativo	88.00
Planta	81.74



COLABORADORES Y sus familias

SOMOS FAMILIA:

En Panifresh, nos consideramos una gran familia y por esto hemos implementado un programa que tiene como objetivo enfocarse en la nutrición y educación de las familias de nuestros colaboradores.

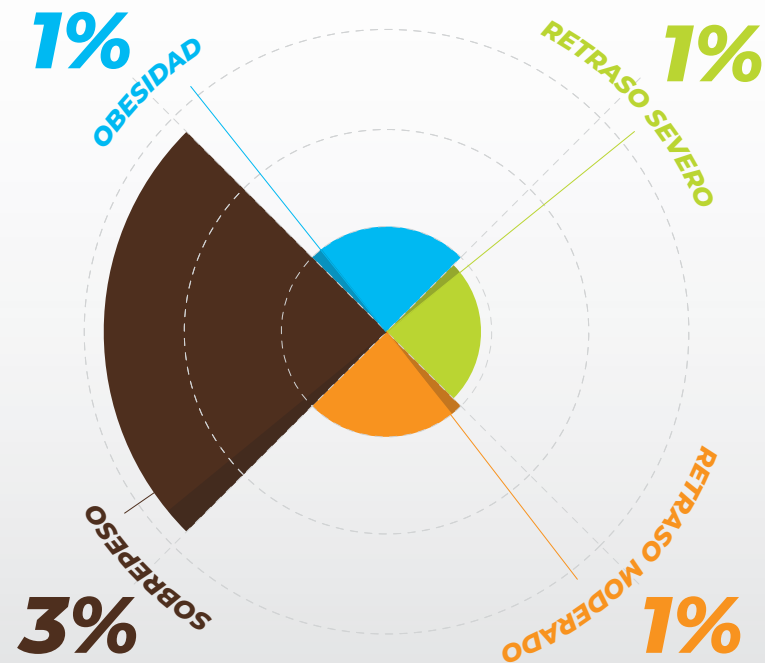
A través de la colaboración con profesionales de la nutrición, brindamos seguimiento y apoyo en dos temporadas del año: en el regreso a clases y en el día del niño. Además, cada año hacemos jornadas escolares, donde les proporcionamos útiles a los hijos de nuestros colaboradores. En el 2022 entregamos un total de **349 kits de útiles escolares**.

El apoyo de las nutricionistas nos brinda un análisis de los hijos de nuestros colaboradores donde detectamos casos de riesgo como retardo en talla, bajo peso, sobrepeso y obesidad.

El objetivo principal de estos análisis es apoyar a los padres de familia y a los hijos a llegar a una zona saludable.

En el año 2022, **realizamos mediciones de 170 niños** y obtuvimos valiosos resultados que nos permiten seguir mejorando y brindando un apoyo integral a las familias de nuestros colaboradores.

MEDICIONES 2022



El seguimiento después de las mediciones consiste en brindar información completa a las familias para poder ayudarles a mitigar las circunstancias en las que las estadísticas demuestran la deficiencia en los niños.

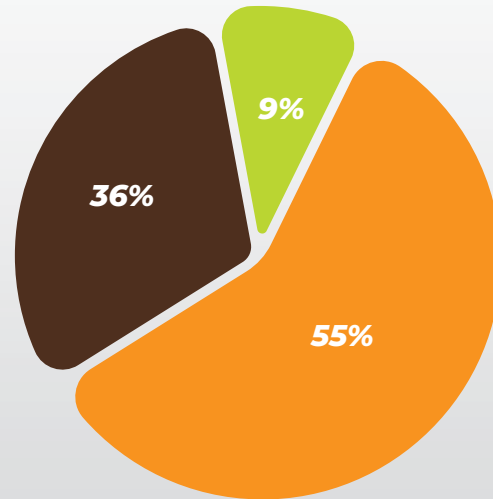


PaniSchool

Hemos creado un programa educativo virtual que tiene como enfoque primordial el fortalecimiento de materias fundamentales para el desarrollo de los hijos de nuestros colaboradores, con especial énfasis en matemáticas y lenguaje. Este programa se ha diseñado con el propósito de brindar apoyo educativo adicional y enriquecedor para los estudiantes.

En el año 2022, estuvimos orgullosos de contar con la participación de 11 alumnos en este innovador programa. A través de recursos virtuales de alta calidad, hemos creado un entorno de aprendizaje interactivo y en línea que les brinda a los estudiantes la oportunidad de mejorar sus habilidades en áreas clave.

Valoramos profundamente la educación y el desarrollo de las generaciones futuras, y este programa es un testimonio de nuestro compromiso continuo con el crecimiento y éxito académico de nuestros colaboradores y sus familias.



- *Primaria*
- *Básicos*
- *Diversificado*

Programa de Salud Clínica Panifresh

En Panifresh, hemos establecido clínicas en nuestras instalaciones como parte de nuestro compromiso con la salud y el bienestar de nuestros colaboradores. Estas clínicas están diseñadas para brindar un apoyo integral y un seguimiento constante de la salud de nuestros equipos.

Los indicadores de rendimiento de nuestra clínica son un reflejo de nuestro enfoque en la atención de la salud. En octubre de 2022, avalamos nuestra clínica como clínica autorizada por el *Instituto Guatemalteco de Seguridad Social (IGSS)*. Esto valida la calidad de nuestros servicios y nuestro compromiso con los estándares de atención médica.

También realizamos mediciones anuales exhaustivas para evaluar la salud general de nuestro personal. De los resultados del año 2022, vimos que el **85.5% de nuestros colaboradores se encuentra dentro de los rangos de salud óptimos**. Para nuestros colaboradores que están fuera de los rangos, nuestros doctores en clínica les dan seguimiento hasta llegar a las metas de cada persona.

Además, para garantizar un acceso conveniente y oportuno a la atención médica, hemos implementado consultas de telemedicina. Esto permite a nuestros colaboradores consultar a profesionales médicos calificados de manera virtual, facilitando el acceso a la atención médica incluso en situaciones en las que la presencia física no es posible.

Salud Mental

Entendemos que la salud mental es fundamental en el bienestar de nuestros colaboradores. Por ello, ofrecemos servicios de apoyo en psicología en casos particulares, proporcionando un espacio de atención y orientación cuando sea necesario.

Salud Integral

Organizamos Jornadas anuales de salud en la que nuestros colaboradores pueden someterse a exámenes de la vista y recibir inyecciones de influenza, tanto ellos como sus familias, a precios especiales.

Adicionalmente ofrecemos a nuestro personal administrativo talleres con expertos en salud mental y nutrición,

ACCESO A LA ATENCIÓN Médica



ATENCIÓN Médica

Médicos AM y PM + 1 asesor
Enfermeros AM y PM



proporcionando herramientas y conocimientos para cuidar su bienestar en todos los aspectos. Las clases de ejercicio, incluidas las virtuales de yoga, fomentan la actividad física y la relajación, promoviendo una vida equilibrada.

Nuestra área administrativa ha abrazado estas iniciativas con entusiasmo, con una participación del 65%.

En Panifresh, creemos que un equipo saludable es un equipo fuerte y productivo. Nuestras iniciativas de bienestar reflejan nuestro compromiso de cuidar a nuestros colaboradores y crear un ambiente donde su salud y bienestar sean prioridad.



PANI – U: FORMACIÓN y desarrollo

Estándar 404 (2016), Contenido 404-1, Contenido 404-2, Contenido 404-3, Contenido 3-3

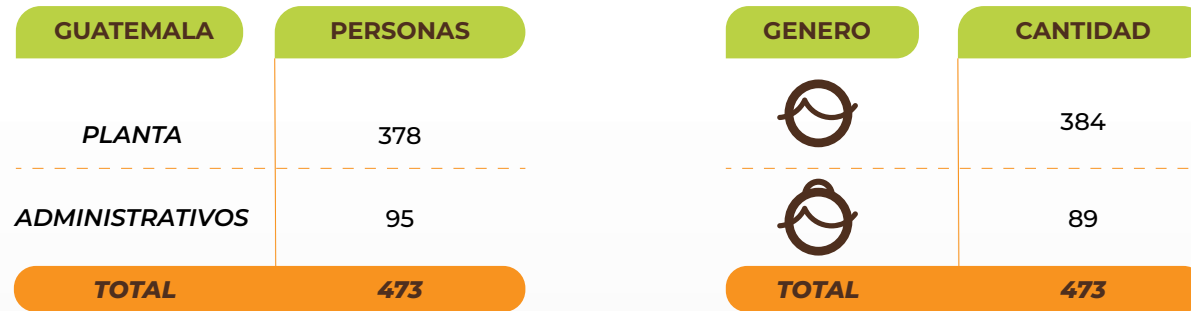
En nuestro compromiso continuo con la excelencia y el crecimiento personal y profesional de nuestros colaboradores, hemos enfocado nuestros esfuerzos en la capacitación virtual como una herramienta altamente efectiva. Reconociendo que el conocimiento interno de la empresa es un recurso invaluable, hemos impulsado el desarrollo de nuestro programa educativo virtual, conocido como Pani-U.

Pani-U representa nuestra visión de una universidad corporativa que refleja la esencia y la experiencia acumulada de Panifresh. Esta plataforma se ha convertido en el corazón de nuestro enfoque de capacitación, permitiendo a nuestros colaboradores acceder a clases y recursos de aprendizaje desde cualquier lugar y en cualquier momento.

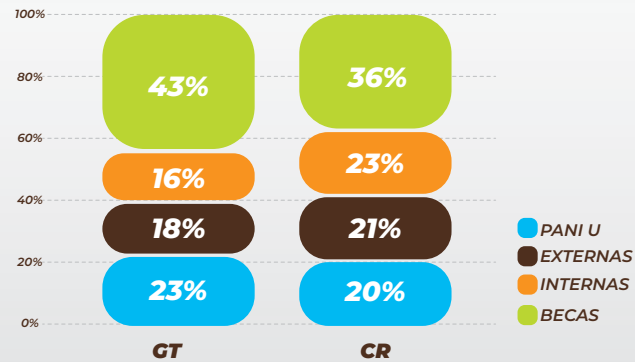
A través de *Pani-U*, el **100% de nuestros colaboradores reciben diferentes capacitaciones en el transcurso del año** relacionadas tanto a sus puestos de trabajo, como en temas de crecimiento personal y profesional, entre los temas se incluyen: **buenas prácticas en la**

- Industria de alimentos,
- Cambio Climático,
- Manejo de residuos sólidos,
- Comunicación asertiva,
- Conviviendo en familia con armonía y respeto,
- Coronavirus,
- Actitud Ganar-Ganar,
- Inglés,
- Excel,
- Propósito de vida,
- Prevención de adicciones,
- Proactividad,
- Recurso Hídrico,
- Talleres de Teletrabajo,
- Seguridad industrial,
- Negociación,
- Trabajo en equipo,
- 20 pecados Sociales de Gandhi,
- Prioridades,
- Clima Organizacional,
- Cutting
- Certificación de la Calidad.

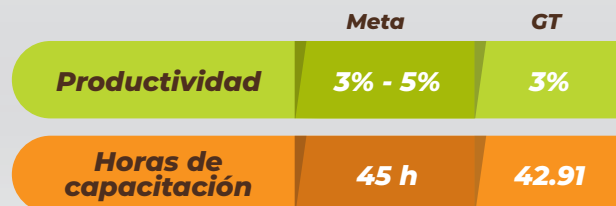
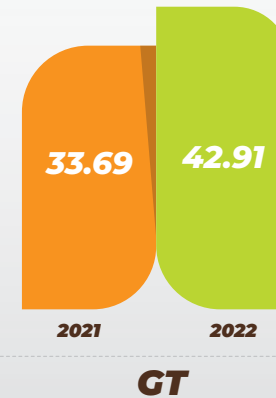
NÚMERO DE PERSONAS CAPACITADAS EN EL AÑO 2022



TIPOS DE CAPACITACIÓN DEL AÑO 2022



TOTAL HORAS DE CAPACITACIÓN



BECAS Y PROGRAMAS DE PRÁCTICAS

En Panifresh facilitamos y promovemos el acceso a la educación escolar, técnica y universitaria, a través de nuestro *Programa de Becas*. Para ello tenemos alianzas con colegios y universidades los cuales imparten en plan de fin de semana o entre semana. Estos programas les permiten terminar su educación básica y de carrera; así como programas de formación técnica y profesional relacionados con la Industria de alimentos y las plantas de producción, tecnología y programas de Recursos Humanos.

Cabe mencionar que nuestro apoyo hacia la educación de nuestros colaboradores ha sido constante, incluso durante la pandemia.

Ofrecemos a las universidades locales con carreras relacionadas a la industria de alimentos, nuestro *Programa de Práctica Profesional*, el cual consiste en facilitar a los estudiantes de pregrado que están a punto de cerrar sus carreras profesionales, su primer contacto con la vida laboral en nuestra planta de producción.



NIVEL ESCOLAR

GRADO	CANTIDAD
<i>Bachillerato en Ciencias y Letras</i>	3
<i>Bachillerato en Computación</i>	1
<i>Perito Contador</i>	3
<i>Básico</i>	1
<i>6to. Primaria</i>	1

Una vez han terminado sus carreras contamos con nuestro *Programa de Trainee* en donde se les otorga un periodo de 6 meses a los profesionales recién graduados, la oportunidad de aprendizaje práctico y *“Hands on”* en varias áreas de nuestra empresa, desarrollando diferentes proyectos y aprendiendo sobre los principios de producción de



UNIVERSITARIO

GRADO	CANTIDAD
<i>Técnicos Universitarios</i>	3
<i>Licenciaturas</i>	9
<i>Maestrías</i>	5
<i>Postgrados</i>	1
TOTAL	18

alimentos, mantenimiento de equipos, sanitización de plantas, logística, calidad, Investigación y Desarrollo, entre otras áreas de nuestra empresa. Esto abre oportunidades a los jóvenes al ampliar sus experiencias laborales y a demostrar sus capacidades para poder tener un puesto fijo con nosotros.

EVALUACIÓN Y DESARROLLO

En *Panifresh*, la evaluación de desempeño es una práctica constante que se realiza dos veces al año. Esta evaluación es una valiosa herramienta que guía nuestro compromiso con el crecimiento y desarrollo de nuestros colaboradores. Creemos que esta evaluación es para que el colaborador y el jefe puedan comunicarse y así aprender del otro. Ellos reciben retroalimentación personalizada sobre sus actividades y desempeño en su puesto al igual que como manifiestan la cultura dentro de la empresa para poder seguir creciendo.

De manera paralela, llevamos a cabo entrevistas de desarrollo profesional en función de los resultados obtenidos en estas evaluaciones.

Estas entrevistas de desarrollo profesional son un espacio donde nuestros colaboradores pueden explorar sus aspiraciones y metas. Esto se aplica tanto al personal de planta como al personal administrativo. Aquí, se evalúan las necesidades de capacitación y se forjan planes de crecimiento personalizados, que pueden involucrar cambios de país o de posición dentro de la empresa.



En línea con nuestro compromiso de desarrollo, **hemos implementado un Plan de Vida y Carrera que proporciona una guía clara para el crecimiento a largo plazo de nuestros colaboradores.** Estamos orgullosos de destacar que hemos tenido dos ascensos de coordinador a supervisor y dos colaboradores ascendieron de la posición de supervisor a gerente de país. Estos logros ejemplifican nuestro compromiso con el crecimiento interno y la promoción de la excelencia en *Panifresh*.

GESTIÓN SOCIAL externa

Nos involucramos con la comunidad, por medio de una amplia gama de acciones como donaciones de productos, inversiones sociales apoyando a instituciones con proyectos de desarrollo comunitario, patrocinio de actividades en conjunto con organizaciones de la sociedad civil, con la finalidad de contribuir a mejorar la calidad de vida de las personas.

Algunos de nuestros apoyos:



RED DE LIDERAZGO

La Red de Liderazgo Juvenil es un programa educativo dirigido a jóvenes de población vulnerable, que busca transformar el país por medio de un proceso de cambio personal y colectivo, basado en un liderazgo integral que nazca del conocimiento de sí mismos y

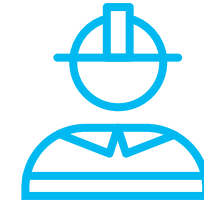
de la relación con los otros. El objetivo es mejorar la autoestima de los participantes y proporcionar a los jóvenes un espacio enriquecedor donde pueden desarrollar habilidades de liderazgo, aprendizaje y crecimiento personal. Queremos agregar que, además de ayudar a los jóvenes con su desarrollo académico y a fomentar el liderazgo, queremos ayudarlos a que vean su potencial, que logren salir del círculo vicioso en el que están para que así puedan ser su mejor versión y ayudarnos a hacer país.

Este programa se ha implementado con éxito desde el año 2019 a más de 100 niños de la comunidad de Santa Elena Barillas. Esta iniciativa ha sido posible gracias a la colaboración y sinergia de diversos actores clave, entre ellos el Ministerio de Educación, la Universidad local, la escuela y nuestra empresa. Incluso durante los desafíos que la pandemia presentó en el año 2022, nos adaptamos con agilidad y mantuvimos el compromiso con los participantes a través de plataformas tecnológicas como *Teams*, *Zoom* y *Google Meet*. Estamos orgullosos de haber encontrado formas innovadoras de continuar nutriendo el potencial de estos jóvenes líderes en un entorno virtual.

Seguiremos trabajando incansablemente para brindar a los participantes de la Red de Liderazgo Juvenil las herramientas y la inspiración necesarias para forjar un futuro brillante y prometedor para sí mismos y sus comunidades.



Estamos orgullosos de
innovar y nutrir
el potencial de los jóvenes líderes.



BOMBEROS VOLUNTARIOS

En el transcurso del 2022, reafirmamos nuestro compromiso con el apoyo a la comunidad y la colaboración con los Bomberos Voluntarios a través de un total de seis intervenciones de mantenimiento y reparación. Esta asistencia se tradujo en la rehabilitación de dos camiones o motobombas, permitiendo que estas valiosas unidades se mantuvieran operativas y listas para responder a situaciones de emergencia.

Además, realizamos un total de cuatro reparaciones de paneles, de estas reparaciones, dos estuvieron relacionadas con aspectos mecánicos, lo que garantizó un funcionamiento óptimo de los vehículos, y las otras dos involucraron un cambio de llantas para asegurar la seguridad y la eficacia de los equipos de los Bomberos Voluntarios.

Estas acciones concretas reflejan nuestro compromiso continuo de respaldar a quienes se dedican a proteger y salvar vidas en nuestra comunidad. El año 2022

marcó un hito en nuestra colaboración, y seguiremos trabajando estrechamente con los Bomberos Voluntarios para brindarles el apoyo y los recursos necesarios para cumplir su importante misión de servicio a la comunidad.



CASA RONALD MCDONALD

Además de nuestra labor en la comunidad local, extendemos nuestro compromiso social a través de colaboraciones significativas en un ámbito más amplio. Hemos establecido vínculos solidarios con Casa Ronald McDonald en diversos países, como Guatemala, México, Costa Rica y Panamá, aportando nuestro apoyo y patrocinio para brindar un entorno cálido y acogedor a las familias que enfrentan desafíos médicos.



MC DÍA FELIZ

Asimismo, nos unimos al movimiento global de solidaridad a través del *McDía Feliz, una iniciativa que trasciende fronteras en Guatemala, Costa Rica y Panamá*. A través de esta noble causa, destinamos esfuerzos y recursos para donar pan y contribuir al bienestar de quienes más lo necesitan en nuestras comunidades.

Estos esfuerzos solidarios, tanto a nivel local como en colaboración con organizaciones regionales, son un testimonio de nuestro compromiso enriquecedor con un mundo más compasivo y lleno de oportunidades para todos.





DERECHOS *humanos*

Estándar 406 (2016), Contenido 406-1, Estándar 410 (2016), Contenido 410-1, Contenido 3-3

Incentivamos a nuestros colaboradores a comunicarse libremente, abiertos al diálogo sin temor a represalias en la resolución de problemas, exhortándolos a sugerir y comentar sobre los procedimientos que tiene la empresa, como una contribución a nuestra mejora continua.

En **PaniFresh**, sabemos que respetar los Derechos Humanos y Laborales no le corresponde sólo a los gobiernos y a los estados. Como empresa tenemos el compromiso de respetar estos derechos tanto en nuestro lugar de trabajo como

en sus esferas de influencia más amplias, a través de las políticas establecidas que velen por la integridad de la persona por medio de defender la vida, los derechos laborales, la salud y seguridad ocupacional, ya que el eje de nuestra organización es el ser humano.

Dichas políticas se basan en la **contratación sin distinción de raza, color, sexo o religión, no discriminamos, no tenemos prácticas de trabajo forzado, ofrecemos igualdad de oportunidades e inclusión, trabajando con entidades que se dedican a rescatar personas**

en áreas de riesgo y vulnerables o con capacidades especiales.

Una forma de respetar el derecho y dignidad de nuestros colaboradores es nuestra **Sala de Lactancia** para las madres de **Panifresh**. Esta sala está certificada por **UNICEF**, lo que resalta la importancia de brindar un espacio cómodo y privado para las madres lactantes, cumpliendo con los estándares más altos de comodidad y seguridad.

8



Índice de *Contenidos* GRI



Índice GRI

ESTE FORMATO CONTIENE LOS ESTÁNDARES GRI VIGENTES A LA FECHA 17 DE MAYO DE 2023, QUE SE REALIZA LA DESCARGA DEL DOCUMENTO.

			OMISIÓN
ESTÁNDAR GRI / OTRA FUENTE	CONTENIDO	NÚMERO DE PÁGINA	
GRI 2: Contenidos Generales 2021			
GRI 2: Contenidos Generales 2021	Contenido 2-1: Detalles organizacionales	9	
	Contenido 2-2: Entidades incluidas en la presentación de informes de sostenibilidad	7	
	Contenido 2-3: Periodo objeto del informe, frecuencia y punto de contacto	7	
	Contenido 2-6: Actividades, cadena de valor y otras relaciones comerciales	9	
	Contenido 2-7: Empleados	44	
	Contenido 2-9: Estructura de gobernanza y composición	20	
GRI 2: Contenidos Generales 2021	Contenido 2-22: Declaración sobre la estrategia de desarrollo sostenible	5	
	Contenido 2-27: Cumplimiento de la legislación y las normativas	22	

ESTÁNDAR GRI / OTRA FUENTE	CONTENIDO	NÚMERO DE PÁGINA	OMISIÓN
GRI 3: Temas Materiales			
GRI 3: Temas Materiales	Contenido 3-1: Proceso de determinación de los temas materiales	27	
	Contenido 3-2: Lista de temas materiales	27	
Anticorrupción			
GRI 3: Temas Materiales 2021	3-3 Gestión de los temas materiales	30	
Estándar 205 (2016): Anticorrupción	Contenido 205-1: Operaciones evaluadas en función de los riesgos relacionados con la corrupción	30	
	Contenido 205-2: Comunicación y formación sobre políticas y procedimientos anticorrupción	30	
	Contenido 205-3: Incidentes de corrupción confirmados y medidas tomadas	30	
Energía			
GRI 3: Temas Materiales 2021	3-3 Gestión de los temas materiales	34	

ESTÁNDAR GRI / OTRA FUENTE	CONTENIDO	NÚMERO DE PÁGINA	OMISIÓN
Estándar 302 (2016): Energía	Contenido 302-1: Consumo de energía dentro de la organización (*)	34	
	Contenido 302-3: Intensidad energética	34	
	Contenido 302-4: Reducción del consumo energético	34	
Agua y efluentes			
GRI 3: Temas Materiales 2021	3-3 Gestión de los temas materiales	35	
Estándar 303 (2018): Agua y efluentes	Contenido 303-1: Interacción con el agua como recurso compartido	35	
	Contenido 303-2: Gestión de los impactos relacionados con el vertido de agua	35	
	Contenido 303-3: Extracción de agua	35	

ESTÁNDAR GRI / OTRA FUENTE	CONTENIDO	NÚMERO DE PÁGINA	OMISIÓN
Estándar 303 (2018): Agua y efluentes	Contenido 303-4: Vertido de agua	35	
	Contenido 303-5: Consumo de agua	35	
Emisiones			
GRI 3: Temas Materiales 2021	3-3 Gestión de los temas materiales	37	
Estándar 305 (2016): Emisiones	Contenido 305-1: Emisiones directas de GEI (alcance 1)	37	
	Contenido 305-2: Emisiones indirectas de GEI asociadas a la energía (alcance 2)	37	
	Contenido 305-3: Otras emisiones indirectas de GEI (alcance 3)	37	
	Contenido 305-4: Intensidad de las emisiones de GEI	37	

ESTÁNDAR GRI / OTRA FUENTE	CONTENIDO	NÚMERO DE PÁGINA	OMISIÓN
Residuos			
GRI 3: Temas Materiales 2021	3-3 Gestión de los temas materiales	39	
Estándar 306 (2020): Residuos	Contenido 306-1: Generación de residuos e impactos significativos relacionados con los residuos	39	
	Contenido 306-2: Gestión de impactos significativos relacionados con los residuos	39	
	Contenido 306-3: Residuos generados	39	
	Contenido 306-4: Residuos no destinados a eliminación	39	
	Contenido 306-5: Residuos destinados a eliminación	39	
Relaciones trabajador-empresa			
GRI 3: Temas Materiales 2021	3-3 Gestión de los temas materiales	44	
Estándar 402 (2016): Relaciones trabajador - empresa	Contenido 402-1: Plazos de aviso mínimos sobre cambios operacionales	44	

ESTÁNDAR GRI / OTRA FUENTE	CONTENIDO	NÚMERO DE PÁGINA	OMISIÓN
Formación y educación			
GRI 3: Temas Materiales 2021	3-3 Gestión de los temas materiales	50	
Estándar 404 (2016): Formación y educación	Contenido 404-1: Promedio de horas de formación al año por empleado	50	
	Contenido 404-2: Programas para desarrollar las competencias de los empleados y programas de ayuda a la transición	50	
	Contenido 404-3: Porcentaje de empleados que reciben evaluaciones periódicas de su desempeño y del desarrollo de su carrera	50	
Diversidad e igualdad de oportunidades			
GRI 3: Temas Materiales 2021	3-3 Gestión de los temas materiales	43	
Estándar 405 (2016): Diversidad e igualdad de oportunidades	Contenido 405-1: Diversidad de órganos de gobierno y empleados	43	
	Contenido 405-2: Ratio entre el salario básico y la remuneración de mujeres y de hombres	43	

ESTÁNDAR GRI / OTRA FUENTE	CONTENIDO	NÚMERO DE PÁGINA	OMISIÓN
No discriminación			
GRI 3: Temas Materiales 2021	3-3 Gestión de los temas materiales	56	
Estándar 406 (2016): No discriminación	Contenido 406-1: Casos de discriminación y acciones correctivas emprendidas	56	
Prácticas en materia de seguridad			
GRI 3: Temas Materiales 2021	3-3 Gestión de los temas materiales	56	
Estándar 410 (2016): Prácticas en materia de seguridad	Contenido 410-1: Personal de seguridad capacitado en políticas o procedimientos de derechos humanos	56	



Reporte de
Sostenibilidad 2022



f /panifresh  /panifreshgt
www.panifresh.com.gt